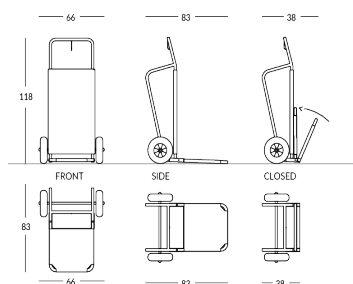


LEO

Chariot à bagages pliant. Châssis en métal tubulaire rond avec crochet porte-parapluie. Possibilité de personnaliser le métal avec peinture dans les couleurs Apir ou dans n'importe quelle teinte du nuancier de couleurs RAL. Plateau frontal pliant recouvert de moquette disponible en rouge ou noir. À la base, deux roues pneumatiques. Hauteur : 118 cm Largeur : 66 cm Profondeur : 83 cm Poids : 15,50 kg



Versione



Finiture Verniciate | Metal finishes | Finitions métalliques

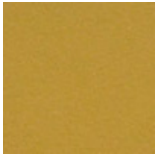


Acier poli

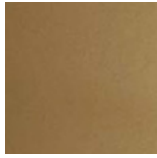


Laiton poli

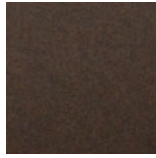
Fantasia Tessuto | Painted finishes | Finitions peintes



Or



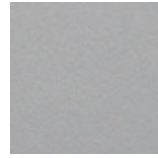
Or antique



Bronze



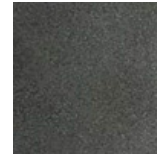
Simil Corten



Silver



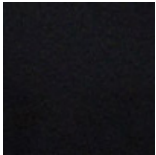
Tortora (Ral 1019)



Canna di Fucile



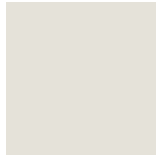
Antique Lumière



Matt black (Ral 9005)



Polished black (Ral 9005)



Matt white (Ral 9010)



Gris foncé (Ral 7016)



Gris clair (Ral 7042)

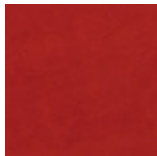


Ral

Textile patterns | Tissu imprimé



Black Carpet



Tapis Rouge