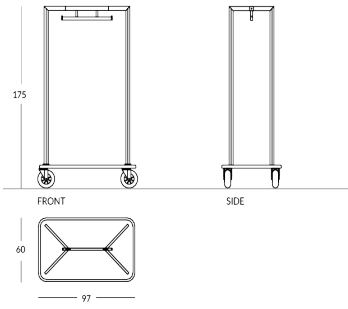


GRECO

Chariot à bagages en métal : profil rectangulaire, design géométrique. Châssis avec barre de penderie intégrée Finitions disponibles : - peinture dans les couleurs Apir ou dans n'importe quelle teinte de l'échelle RAL - acier satiné Plateau en tôle pliée et plastifiée, équipé d'un joint en caoutchouc de protection et recouvert d'une moquette spéciale. Possibilité de graver au laser le logo ou le nom de l'hôtel sur la moquette. À la base, quatre roues, deux roues fixes et deux pivotantes. Hauteur : 175 cm Largeur : 60 cm Profondeur : 97 cm Poids : 34,60 kg



Versione



Finiture Metalliche | Metal finishes | Finitions métalliques

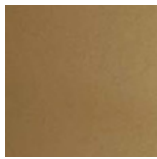


Acier brossé

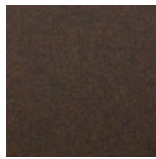
Finiture Verniciate | Painted finishes | Finitions peintes



Or



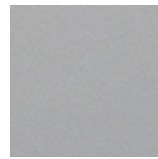
Or antique



Bronze



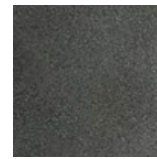
Simil Corten



Silver



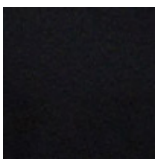
Tortora (Ral 1019)



Canna di Fucile



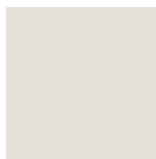
Antique Lumière



Matt black (Ral 9005)



Polished black (Ral 9005)



Matt white (Ral 9010)



Gris foncé (Ral 7016)



Gris clair (Ral 7042)



Ral