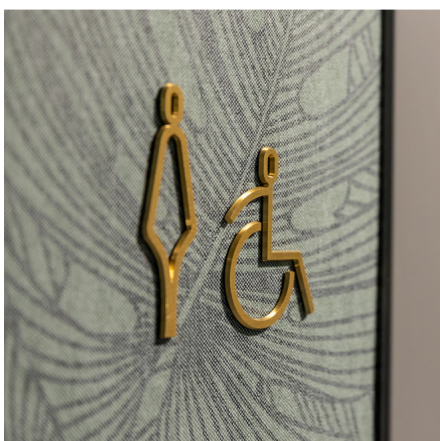
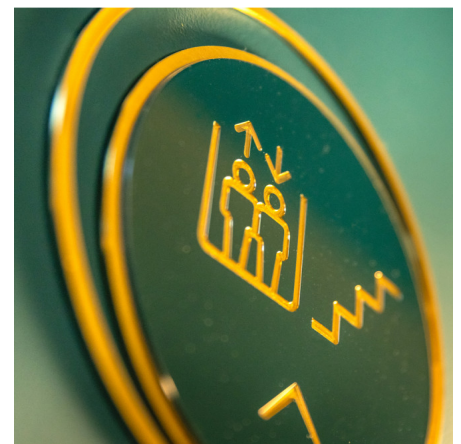


PAMPILI

Ligne de signalétique intérieure en laiton émaillé et gravé. Les plaques sont obtenues en joignant deux plaques de laiton de 2,5 mm. Plaque à la base et cadre disponible en différentes finitions métalliques. Plaque avant peinte et émaillée dans n'importe quelle teinte du nuancier des couleurs RAL. Caractères gravés sur la plaque frontale et finition assortie à la plaque de la base. Textes, dimensions et formes personnalisables en fonction des besoins. Possibilité de choisir la police. Fixation murale par ruban adhésif double face.



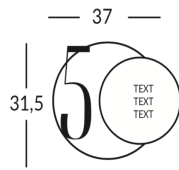
Versione

PAMPHP



PAMPHILI-PAMPHP

PAMPH3



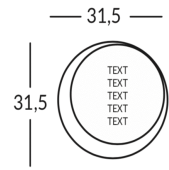
PAMPHILI-PAMPH3

PAMPHI



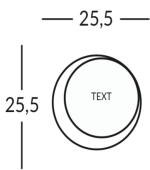
PAMPHILI-PAMPHI

PAMPH5



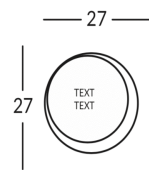
PAMPHILI-PAMPH5

PAMPH1



PAMPHILI-PAMPH1

PAMPH2

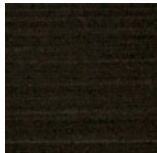


PAMPHILI-PAMPH2

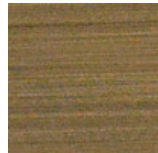
Finiture Metalliche | Metal finishes | Finitions métalliques



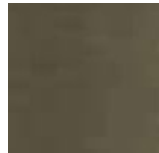
Laiton antique clair



Laiton antique foncé



Laiton Bruni Clair



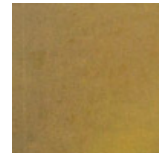
Laiton bruni



Laiton chromé poli



Laiton chromé satiné



Laiton industriel



Laiton poli